

Lichtlauf

Christoph Matthias
Planung.Design.Produkt



Lichtenfest

Design: Christoph Matthias

Lichtlauf, 2005

Lichtlauf

Christoph Matthias
Planung.Design.Produkt



Lichtenfest

Design: Christoph Matthias
Lichtlauf, 2005

Lichtlauf

Christoph Matthias
Planung.Design.Produkt



Lichtenfest

Design: Christoph Matthias
Lichtlauf, 2005

Lichtlauf

Christoph Matthias
Planung.Design.Produkt



Lichtenfest

Design: Christoph Matthias
Lichtlauf, 2005

Lichtlauf

Christoph Matthias
Planung.Design.Produkt



Lichtenfest

Design: Christoph Matthias
Lichtlauf, 2005

Lichtlauf

Christoph Matthias
Planung.Design.Produkt



Lichtenfest
Design: Christoph Matthias
Lichtlauf, 2005

Lichtlauf

Christoph Matthias
Planung.Design.Produkt



Lichtenfest

Design: Christoph Matthias
Lichtlauf, 2005

Lichtenfest

Design: Christoph Matthias 2005



3 Lagen Metallblech zu einem Volumen geformt. Durch Mehrfachreflexion intensiviert sich der Farbeindruck des jeweiligen Materials. Konzentriertes, kräftiges Licht nach unten, weiches Glühen in den Raum. Leuchtmittel Halolux Ceram 230/125 V max. 230 W. Fassung E27. Durchmesser ca. 60 cm bzw. ca. 100 cm

Varianten: Gold: Aluminiumblech blattvergoldet. Silber: Aluminiumblech blattversilbert. Kupfer: Aluminiumblech blattverkupfert. Farbe: Aluminiumblech weiß oder farbig matt beschichtet.

3 Layers of sheet metal, formed to a volume. A multiple reflexion causes an intense color impression of each material. Concentrated, effectual downlight, a soft glow into the room. Lamp Halolux Ceram 230/125 V max. 230 W. Socket E27. Diameter about 60 cm or about 100 cm

Types: Gold: Sheet aluminium leaf gilded. Silver: Sheet aluminium leaf gilded. Copper: Sheet aluminium leaf gilded. Color: White or colored sheet aluminium matt painted.

Empfohlene Verkaufspreise 2012

Lichtenfest



Gold. Aluminiumblech **blattvergoldet Echtgold**. Leuchtmittel Halolux Ceram 230/125 V max. 230 W. Fassung E27. **Durchmesser ca. 100 cm**
Design: Christoph Matthias, Lichtlauf 2005
Artikelnummer: 01.01

Preis a. Anfrage

Gold. Aluminiumblech **blattvergoldet Echtgold**. Leuchtmittel Halolux Ceram 230/125 V max. 230 W. Fassung E27. **Durchmesser ca. 80 cm**
Design: Christoph Matthias, Lichtlauf 2005
Artikelnummer: 01.11

Preis a. Anfrage

Gold. Aluminiumblech **blattvergoldet Echtgold**. Leuchtmittel Halolux Ceram 230/125 V max. 230 W. Fassung E27. **Durchmesser ca. 60 cm**
Design: Christoph Matthias, Lichtlauf 2005
Artikelnummer: 01.02

Preis a. Anfrage



Gold. Aluminiumblech **blattvergoldet Schlagmetall**. Leuchtmittel Halolux Ceram 230/125 V max. 230 W. Fassung E27. **Durchmesser ca. 100 cm**
Design: Christoph Matthias, Lichtlauf 2005
Artikelnummer: 01.03

6.950,00 Euro

Gold. Aluminiumblech **blattvergoldet Schlagmetall**. Leuchtmittel Halolux Ceram 230/125 V max. 230 W. Fassung E27. **Durchmesser ca. 80 cm**
Design: Christoph Matthias, Lichtlauf 2005
Artikelnummer: 01.12

4.950,00 Euro

Gold. Aluminiumblech **blattvergoldet Schlagmetall**. Leuchtmittel Halolux Ceram 230/125 V max. 230 W. Fassung E27. **Durchmesser ca. 60 cm**
Design: Christoph Matthias, Lichtlauf 2005
Artikelnummer: 01.04

3.650,00 Euro



Silber. Aluminiumblech **blattversilbert**. Leuchtmittel Halolux Ceram 230/125 V max. 230 W. Fassung E27. **Durchmesser ca. 100 cm**
Design: Christoph Matthias, Lichtlauf 2005
Artikelnummer: 01.05

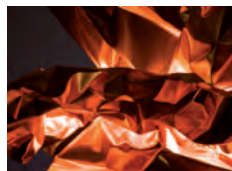
6.550,00 Euro

Silber. Aluminiumblech **blattversilbert**. Leuchtmittel Halolux Ceram 230/125 V max. 230 W. Fassung E27. **Durchmesser ca. 80 cm**
Design: Christoph Matthias, Lichtlauf 2005
Artikelnummer: 01.13

4.800,00 Euro

Silber. Aluminiumblech **blattversilbert**. Leuchtmittel Halolux Ceram 230/125 V max. 230 W. Fassung E27. **Durchmesser ca. 60 cm**
Design: Christoph Matthias, Lichtlauf 2005
Artikelnummer: 01.06

3.500,00 Euro

Empfohlene Verkaufspreise 2012**Lichtenfest**

Kupfer. Kupferblech blattverkupfert. Leuchtmittel Halolux Ceram 230/125 V max. 230 W. Fassung E27. **Durchmesser ca. 100 cm,**
Design: Christoph Matthias, Lichtlauf 2005
Artikelnummer: 01.07 4.850,00 Euro

Kupfer. Kupferblech blattverkupfert. Leuchtmittel Halolux Ceram 230/125 V max. 230 W. Fassung E27. **Durchmesser ca. 80 cm,**
Design: Christoph Matthias, Lichtlauf 2005
Artikelnummer: 01.14 3.850,00 Euro

Kupfer. Kupferblech blattverkupfert. Leuchtmittel Halolux Ceram 230/125 V max. 230 W. Fassung E27. **Durchmesser ca. 60 cm,**
Design: Christoph Matthias, Lichtlauf 2005
Artikelnummer: 01.08 3.250,00 Euro



Farbe. Aluminiumblech weiß oder farbig matt lackiert. Leuchtmittel Halolux Ceram 230/125 V max. 230 W. Fassung E27. **Durchmesser ca. 100 cm,**
Design: Christoph Matthias, Lichtlauf 2005
Artikelnummer: 01.09 2.900,00 Euro

Farbe. Aluminiumblech weiß oder farbig matt lackiert. Leuchtmittel Halolux Ceram 230/125 V max. 230 W. Fassung E27. **Durchmesser ca. 80 cm,**
Design: Christoph Matthias, Lichtlauf 2005
Artikelnummer: 01.15 2.550,00 Euro

Farbe. Aluminiumblech weiß oder farbig matt lackiert. Leuchtmittel Halolux Ceram 230/125 V max. 230 W. Fassung E27. **Durchmesser ca. 60 cm,**
Design: Christoph Matthias, Lichtlauf 2005
Artikelnummer: 01.10 2.250,00 Euro